

M I S H I M A KŌGYŌ

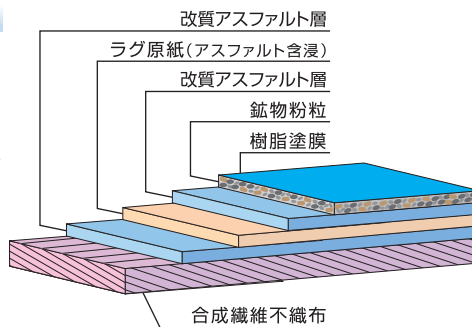
C A T A L O G

屋根 改質アスファトルーフイング

Pro(プロ)A ARK04^S規格適合品・Pro(プロ)Aホワイト

特長

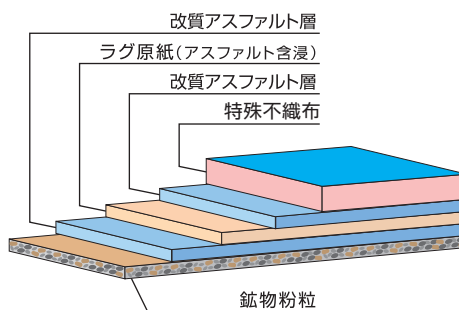
- 1 ラグ原紙にアスファルトを含浸させ、改質アスファルトを塗覆し、裏面に不織布を貼り合わせてあります。改質アスファルトを使用する事により、釘穴シール性に優れて居り、従来のルーフィングよりも防水性の高い下葺材です。
- 2 不織布を貼り合わせている為、引裂き強度に優れています。
- 3 表面をカラーで仕上げている為、目に優しくシミ打ちが容易に行なえます。
- 4 Pro Aホワイトは表面をなるべく平らにすることによりベタ付きをかなり抑えます。



Pro(プロ)7セブン

特長

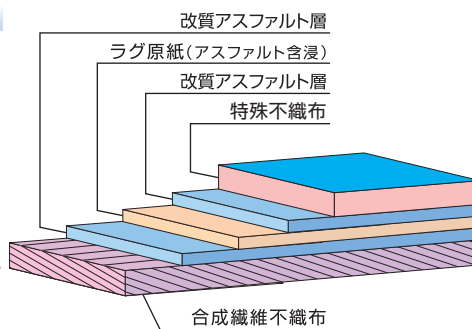
- 1 改質アスファトルーフイングの表面に特殊不織布を貼り付けることにより確実にベタ付きを抑えます。
- 2 従来の改質アスファトルーフイングと比べて表面温度が上がりやすく、作業環境が改善されます。
※当社既在品と比べて表面温度が約5～10℃低くなります。(気温30℃以上時)
※タッカーやハンマーなどは直接置くと滑りやすいので注意してください。



軽量Pro(プロ)7セブン

特長

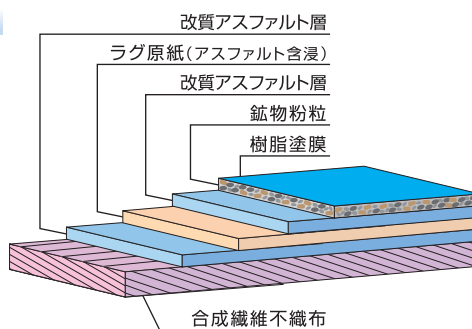
- 1 改質アスファトルーフイングの性能は保ちつつ、軽量化しました。
- 2 両面を不織布にすることで加工適性が格段に向上しました。
- 3 砂を使用していないので屋根材を傷つける心配もありません。
- 4 従来の改質アスファトルーフイングと比べて表面温度が上がりやすく、作業環境が改善されます。
※当社既在品と比べて表面温度が約5～10℃低くなります。(気温30℃以上時)
※タッカーやハンマーなどは直接置くと滑りやすいので注意してください。



Pro(プロ)

特長

- 1 厚手の不織布を貼り合わせる事によりPro(プロ)Aよりも、引裂き強度に優れています。
- 2 表面をカラーで仕上げている為、目に優しくシミ打ちが容易に行なえます。

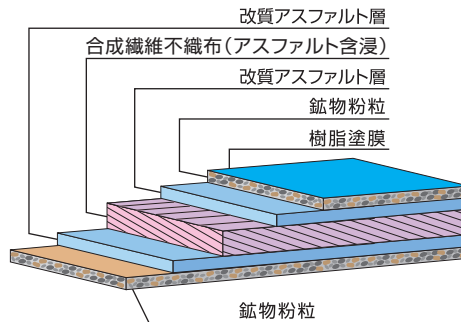




スーパーーフ1号

特長

- 1 合成繊維不織布に特殊アスファルトを含浸させ、改質アスファルトを塗覆してあります。
- 2 従来のラグ原紙にアスファルトを含浸させた下葎材よりも強靱で、釘穴等は改質アスファルトにより漏水を防止します。
- 3 表面をカラーで仕上げている為、目に優しくシミ打ちが容易に行なえます。



1m×20m
(1.0mm)
22kg

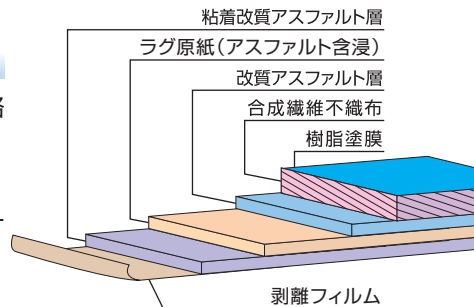
屋根 粘着層付改質アスファルトルーフィング

Pro(プロ)タック

Proタックは、「貼り直しがきく粘着タイプの改質アスファルトルーフィングはないか?」という要望に答えて開発した簡易粘着改質アスファルトルーフィングです。

特長

- 1 従来の粘着タイプ改質アスファルトルーフィングより低価格です。
- 2 貼り直しが出来ます。
- 3 改質アスファルトルーフィングの表面に不織布を貼り付けることによりベタ付きを抑えます。

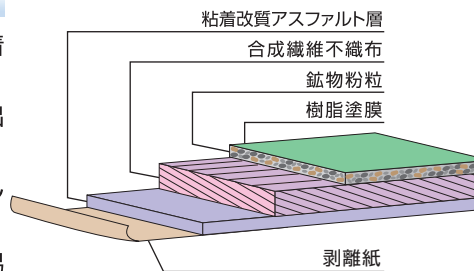


1m×20m
(1.0mm)
20kg

スーパーーフ2号

特長

- 1 合成繊維不織布に特殊アスファルトを含浸させ、その上粘着性の高い改質アスファルトを塗覆してあります。
- 2 改質アスファルトの裏面は施工時に簡単に取り除くことが出来る剥離紙で保護してあります。
- 3 改質アスファルトを塗覆してあるために野地板に完全接着し釘穴を塞ぐ、完全接着型冷工法ルーフィングです。
- 4 表面をカラーで仕上げている為、目に優しくシミ打ちが容易に行なえます。

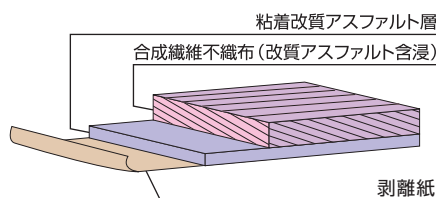


1m×16m
(1.2mm)
23kg

スーパーーフ3号1.5・2.0

特長

- 1 合成繊維不織布に特殊アスファルトを含浸させ、その上粘着性の高い改質アスファルトを塗覆してあります。
- 2 改質アスファルトの裏面は施工時に簡単に取り除くことが出来る剥離紙で保護してあります。
- 3 改質アスファルトを塗覆してあるために下地への接着は良好です。ジョイント部分は完全に一体化し、優れた水密性を得られます。



1m×15m
(1.5mm)
26kg



1m×15m
(2.0mm)
35kg

カラールーフ

JIS A 6005 アスファルトルーフィング940適合品 (品質は自社試験)

特長

- 1 特殊樹脂膜により、急勾配の屋根でも滑りにくい為、作業が安全に行えます。
- 2 表面がグリーン仕上げの為、スミ打ちが容易に行えます。
- 3 表面に特殊樹脂膜を設けることにより一段と耐久性が向上しました。



カラールーフ
1m×21m(1.0mm)23kg

壁

アスファルトフェルト430

JIS A 6005 アスファルトフェルト430適合品 (品質は自社試験)

特長

- 1 アスファルトルーフィング同様に水を透さない性質と湿気を殆んど透さない性質を兼ね備えております。
- 2 一般木造家屋の壁の下地材として、又は、機械類の包装用としても使用されています。



アスファルトフェルト430
1m×42m
(0.57mm)20kg

透湿・防水シート JIS A 6111 A・B適合品

特長・用途

- 1 透湿・防水シートは、内部の湿気を外部に排出する事により内部結露を防ぎ、外部からの水は内部に侵入させません。
- 2 強度特性に優れており、施工時に風で破れにくくなっております。
- 3 軽量で持ち運び、及び施工が簡単です。
- 4 一般地域向けのAタイプだけでなく寒冷地向けのBタイプにも適合しております。

透湿・防水シートの規格

幅	長さ	厚さ	質量	入数
1m	50m	0.25mm	4kg	2本/箱

※名入れ品も、受注生産可能です。





路盤紙

特長・用途

- 1 土木用資材として、コンクリートの重要成分を保持する役目を果たします。
- 2 各種、防湿・防水用の包装紙としても使用されております。



1m×50m(5本/束)4kg/本

ターポリン紙

特長・用途

- 1 原紙は、筋入りクラフト紙を使用し、アスファルトをサンドしており、引張強さは勿論、耐湿・耐水性に優れております。
- 2 金属製品の防錆用、又は薬品類等の防湿・防水用包装紙として使用されております。
- 3 土木用路盤紙としても使用されております。



1m×33m(5本/束)3kg/本

ゴム・アスファルト系シール材 MKコーク

特長・用途

- 1 MKコークは、ゴム・アスファルト系シール材で役物廻り、端末等のシーリングに用います。高温・低温特性・柔軟性に優れ、より一層防水効果を高めます。

注意事項

若干の有機溶剤を含んでおりますので、吸引すると中毒や健康障害の恐れがあります。ご使用の際には注意事項をお守り下さい。

- 火気のあるところでは使用しないで下さい。
- 換気を良くし、蒸気を吸い込まないようにして下さい。
- 子供の手の届かない場所に保管し、本来の目的以外に使用しないで下さい。
- 取扱い後は手洗い、うがいを十分に行ってください。
- 冷暗所に貯蔵して下さい。



項目	試験結果
比重	1.48
状態	均質
加熱残分%	80
耐熱60℃	だれ、ずれがない(5mm以上)
折曲げ-20	亀裂、剥離なし
荷姿	330ccカートリッジ 20本入/箱

◎ エラストイト (瀝青質目地板)

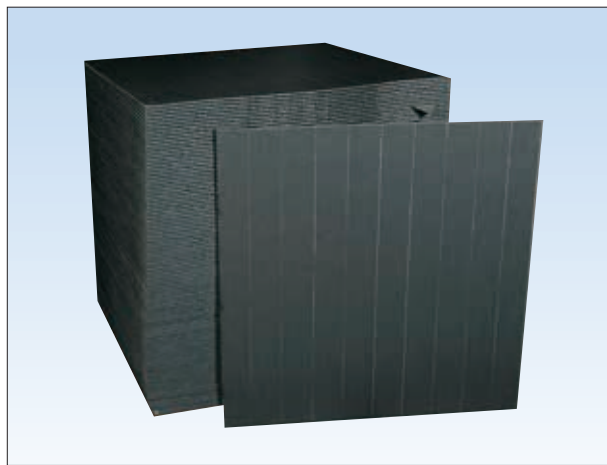
特長・用途

■ コンクリート構造物の緩衝材あるいは防水材として用いられる製品です。

エラストイトの規格

幅	長さ	厚さ
1m	1m	10mm・20mm

カット品出来ます。(受注生産、20mm除く)



◎ サンタイト (瀝青繊維質目地板)

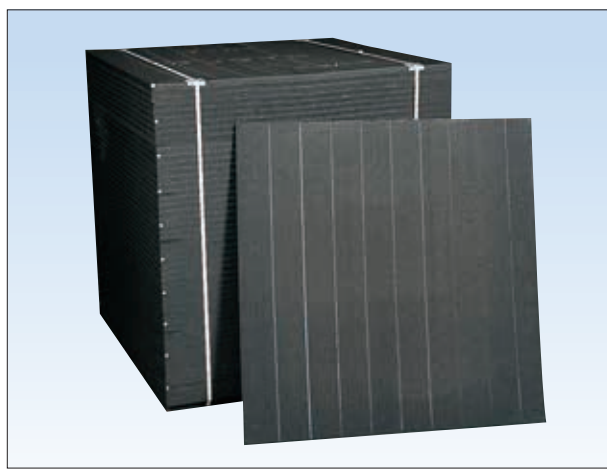
特長・用途

■ 植物性繊維類を主原料とし、アスファルトを浸透させた軽量ではみ出し量の少ない製品です。

サンタイトの規格

幅	長さ	厚さ
1m	1m	10mm・15mm・20mm

各種カット品出来ます。(受注生産)



◎ その他の目地板

樹脂発泡体とゴム質発泡体もありますので、御相談ください。

メーカーからのお願い

■ ルーフィング施工について

施工時

- 急勾配屋根での作業時は、足を滑らせないように注意してください。
- 雨や露等で表面が濡れている場合は、スベリ易くなっているので特に注意してください。
- 材料は落下の危険の無い安全な場所に保管してください。
- 瓦施工前に桟木打ちで作業を中断する場合は、ブルーシート等を掛け、雨が当たらないようにしてください。(桟木で雨水が溜まり、漏水の原因になる事が有ります。)
- タッカー釘は垂直に打ち込み、釘穴を広げたり、破れたりしないように注意してください。
- ルーフィングを使用する場合は、タッカー打ちを行う為、防水という観点から2枚貼りを推奨致します。
- 勾配が緩く水が溜まる状態になる場合は、粘着層付ルーフィングを使用の際でもブルーシート等で養生してください。
- ルーフィングにはウレタン系コーキングは使用しないで下さい。コーキングに含まれる可塑性により黒い液体が流れ出す事があります。



■JIS規格

JIS A 6005 アスファルトルーフィングフェルト

種類	アスファルトルーフィング	アスファルトフェルト
製品の単位面積質量の呼び	940	430
製品の単位面積質量 g/m ²	940以上	430以上
原紙の単位面積質量 g/m ²	180以上	200以上
アスファルトの単位面積質量 g/m ²	400以上	原紙の単位面積質量以上
鉱物質粒子の単位面積質量 g/m ²	—	—
加熱減量 %	—	5以下
引張強さ N/cm	長手方向	40以上
	幅方向	20以上
耐折り曲げ性	試験片10個中9個以上にき裂がないこと。	同左
アスファルトの浸透状況	アスファルトの不浸透部分がないこと。	同左
耐熱性	被覆物のずれ落ち、発泡、浸透しているアスファルトのしみ出しなどが生じないこと。	—

■JWMA規格「ARKO4^S」

改質アスファルトルーフィング

試験項目	規定	
1巻の長さ m	受渡当事者間の協定による	
製品の幅 cm		
製品の単位面積質量 g/m ²		
基材の単位面積質量 g/m ²		
改質アスファルトの単位面積質量 g/m ²		
引張強さ N/cm	無処理 長手方向	60以上
	無処理 幅方向	40以上
	加熱処理 長手方向	無処理試験値の80%以上
	加熱処理 幅方向	無処理試験値の80%以上
引裂強さ N	長手方向	7以上
	幅方向	7以上
釘穴シーリング性	リング釘	試験体10個中8個以上に漏水が無いこと
	ステーブル釘 ^{注)}	試験体10個中8個以上に漏水が無いこと
耐折曲げ性(長手方向)	無処理	試験片10個中9個以上に亀裂が生じないこと
	加熱処理後	試験片10個中9個以上に亀裂が生じないこと
改質アスファルト等の浸透状況	改質アスファルト等の不浸透部分がないこと	
耐熱性	被覆物のずれ落ち、発泡、浸透している改質アスファルト等のしみ出しなどが生じないこと	
寸法安定性 mm	長手方向	0±3
	幅方向	0±3

注) ステーブル釘を施工に用いないものについては、試験項目の摘要外とする

日本工業規格 (JIS) の解説

ルーフィング・フェルト類のJIS番号は、下表の通りです。

種類	製品の単位面積質量の呼び	JIS番号	摘要
アスファルトフェルト	430 650	JIS A 6005	規格適合品 (品質は自社試験)
アスファルトルーフィング	940 1500	JIS A 6005	

材料保管時

- 雨が当たらない場所に保管してください。(砂落ちの原因になります。)
- 必ず立てて保管してください。(変形したり、施工時に剥がれなくなる事があります。)
- 直射日光の当たらない場所に保管してください。(特に夏場は熱を吸収してベタ付の原因になる事があります。)



<国際標準規格 ISO 9001 認証取得工場>



三島工業株式会社

本社 / 〒799-0404 愛媛県四国中央市三島宮川1丁目8番25号
TEL 0896-24-4420 FAX 0896-24-2615
<http://www.mishima-roofing.com/>
E-mail: webmaster@mishima-roofing.com

工場 / 〒799-0404 愛媛県四国中央市三島宮川1丁目7番30号
TEL 0896-24-4423 FAX 0896-24-4432